

you can<sup>\*</sup>  
**Canon**

**CLC3220**

Système d'impression  
couleur de production

La production couleur  
nouvelle génération !



# Désormais vous avez tous les outils couleur en main pour répondre aux demandes de vos Clients

## Une qualité et une homogénéité exceptionnelles des couleurs

Grâce à son encre unique à particules sphériques, le CLC3220 réalise des tirages haut de gamme dont la qualité de finition mate rivalise avec l'offset. Vous disposez ainsi de documents professionnels que vous pouvez annoter facilement.

2400 dpi

Avec une définition de 2 400 équivalent x 600 dpi et 256 dégradés de couleur, la résolution d'impression est très fine. Pour un résultat

irréprochable, la technologie Tag Bit vous permet d'obtenir différentes résolutions de tramage sur une même page pour le texte et les images.

Pour garantir la fiabilité des couleurs, la sensibilité aux variations de température du CLC3220 est réduite, il en résulte une grande stabilité avec un étalonnage simplifié.



Encre à particules classiques



Encre à particules sphériques Canon

**Avec Canon, donnez toujours plus de couleur à vos Clients !**

Avec son choix de contrôleurs d'impression couleur innovants et ses fonctions de gestion de documents en réseau, le CLC3220, système polyvalent et abordable, vous donne une longueur d'avance en terme de qualité des couleurs et d'efficacité de l'ensemble du flux de production. Simple d'utilisation, tout en étant bâti pour la productivité et offrant un niveau de finition impeccable, ce système d'impression est la nouvelle référence en matière de production de documents couleur.

## Des tirages spectaculaires

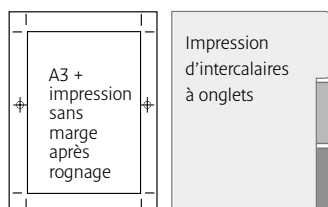
Vous avez le choix entre deux contrôleurs puissants – utilisant la technologie Fiery, leader du secteur – pour une impression rapide à une cadence de 32 pages minute (27 pages en recto verso) tout en réduisant la

phase de préresse et en conservant la même exigence en matière de couleur.

Une capacité de 4 800 feuilles, la fonction de réapprovisionnement en cours d'impression et 6 modes d'alimentation pour les gros tirages garantissent une intervention limitée de l'opérateur. Il suffit de sélectionner la configuration la plus adaptée à votre productivité à partir des modules autonomes d'impression, de numérisation et de gestion documentaire.

## Des options pour tous les supports

Le CLC3220 accepte une large palette de grammages de 64 à 253 g/m<sup>2</sup> et tous les formats de la carte postale au A3+. Ce dernier format est primordial pour les ateliers d'impression, car il offre une surface d'impression A3 avec repères de coupe et impression



sans marge après rognage. Les fonctions sophistiquées de gestion du papier prennent également en charge l'impression et l'insertion d'intercalaires à onglets avec recto verso automatique jusqu'à un grammage de 209 g/m<sup>2</sup>.

64-253 g/m<sup>2</sup>

A6 au  
A3+

32ppm  
27ppm  
recto verso

## Une finition professionnelle

Couplé à sa gamme d'accessoires de finition en ligne, le CLC3220 forme un système couleur de production complet. Qu'il s'agisse simplement d'empilement et d'agrafage ou de piqûres à cheval pour la production de brochures professionnelles, tout peut être réalisé rapidement et simplement pour vos Clients en réduisant au minimum les interventions manuelles.

## Optimisation de l'efficacité des tirages couleur

Les fonctions sophistiquées d'impression couleur demandées par les Clients nécessitent un contrôle très poussé. Avec les contrôleurs couleur en option, le CLC3220 vous donne le meilleur de lui-même.

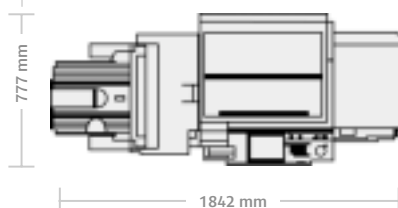
Précision accrue des couleurs  
Contrôle renforcé des travaux  
Flux des documents rationalisé

## Un système toujours opérationnel et plus convivial

Le CLC3220 a été pensé pour optimiser votre productivité. La trajectoire linéaire du papier Canon réduit les bourrages. Pour simplifier le fonctionnement du système, l'écran couleur tactile permet une navigation claire dans les menus de configuration. L'interface utilisateur distante via un navigateur Web permet d'autre part un contrôle total pour les utilisateurs connectés de leurs postes de travail.

## Design compact

Dans un atelier où l'espace est compté, l'encombrement réduit du CLC3220 allié à sa polyvalence est un atout de taille. Même avec sa configuration complète, il reste extrêmement compact et libère l'espace habituellement occupé par plusieurs machines.



## Un contrôle réseau complet

Grâce à des outils intelligents, le CLC3220 devient une plate-forme de communication réseau. Vous pouvez stocker les documents couleur et créer de nouveaux documents en combinant les originaux numérisés et des données électroniques issues de différentes applications. Avec la fonction d'envoi, vous numérisez des documents couleur avant de les transmettre électroniquement sur l'adresse email d'un Client, un serveur de fichiers ou une base de données. Vous pouvez également protéger les PDF avec un mot de passe pour renforcer la sécurité des informations. Ajoutez cela aux fonctions de gestion des contrôleurs couleur, vous obtenez un flux rationalisé sur l'ensemble de la chaîne de production.

## Plate-forme évolutive Java

Pour étendre les possibilités du CLC3220, Canon l'a équipé en standard de la technologie MEAP (Multifunctional Embedded Application Platform). Cette plate-forme basée sur la technologie Java, permettra à Canon et à nos partenaires éditeurs de logiciels d'intégrer de futures applications dans ce périphérique : du développement sur mesure pour votre entreprise.





## Une utilisation homogène et intelligente de la couleur

Parfaitement polyvalent, le CLC3220 imprime tous types de documents, conciliant ainsi innovation et originalité à des performances couleur exceptionnelles.

Créez des documents agrafés ou piqués avec des intercalaires pliés pour une finition de qualité.

Assemblez des documents complexes issus de différentes applications sans avoir à réaliser des opérations manuelles fastidieuses. Stockez-les sous forme électronique pour faciliter les retirages ou les retouches.

Vous pouvez utiliser le CLC3220 comme une véritable plate-forme d'échange de documents.

### Dépliants

Avec la fonction d'impression de données variables du CLC3220, vous pouvez réaliser des publipostages promotionnels, des lettres de communication interne, des communiqués de presse, des annonces produits, des invitations et des programmes personnalisés en fonction de chaque destinataire.

### Correspondance

Utilisez la fonction sophistiquée de gestion des couleurs Canon pour obtenir une reproduction très fidèle des logos et du visuel de l'entreprise sur les courriers, les notes de service, les documents administratifs et les papiers en-têtes.

### Rapports et manuels

Intégrez des intercalaires à onglets pour faciliter la consultation et réaliser des plannings, des rapports de dépenses, des brochures, des procès-verbaux d'assemblée, des manuels techniques/de formation, des expertises et des documents d'étude très pratiques.

**Garantissez des finitions  
professionnelles à vos  
Clients !**



Assemblage



Empilement



Agrafage



Pli en V



Piqûre à cheval/brochure

**Production documentaire totale**



### Matériels de présentation

En utilisant des formats inhabituels ou en jouant sur les supports, vous créez des propositions, des contrats, des diagrammes, des offres et des études de marché percutants.

### Documents spéciaux

Ajoutez de la couleur pour renforcer l'impact de documents professionnels et administratifs, comme les formulaires, les annonces, les épreuves, les storyboards, les listes de diffusion, les enveloppes et les étiquettes.

## Une modularité pour tous vos besoins

Utilisez le CLC3220 pour toutes vos opérations, de la copie couleur à la production de documents de A à Z en passant par la communication électronique en exploitant ses différentes fonctions :

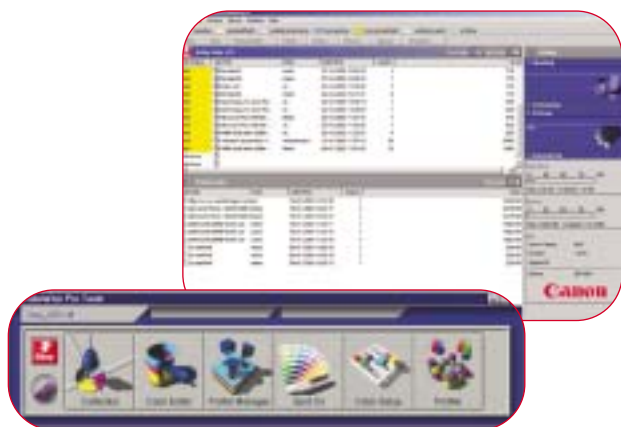
- ▮ imprimante couleur réseau
- ▮ imprimante/copieur/scanner en réseau
- ▮ imprimante/copieur/scanner/module de finition en réseau
- ▮ copieur couleur uniquement

### 1 Scanner couleur

Le Lecteur d'images C1 est un lecteur couleur sophistiqué gérant la numérisation jusqu'au format A3 avec une résolution de 600 dpi. Vous pouvez combiner le Lecteur d'images à des contrôleurs couleur optionnels pour le transformer en scanner réseau. Grâce à la fonction d'envoi Couleur Canon, vous pouvez numériser et transmettre des documents couleur directement en format électronique vers des adresses e-mail, des boîtes aux lettres de PC, des postes de travail, un serveur ou une base de données d'entreprise.

### 2 Chargeur de documents\*

Pour une numérisation et une impression simple et rapide, y compris en recto verso, le chargeur de document Recto-Verso CRV-K1 assure une alimentation automatique jusqu'à 36 pages A4 à la minute. Il accepte les grammages de 105 g/m<sup>2</sup> maximum jusqu'au format A3. Couplé à la méthode Canon d'alimentation papier accélérée qui garantit une vitesse homogène, la productivité des opérations d'impression et de copie est maximale.



### 3 Finitions\*

La finition est un service à valeur ajoutée important pour les environnements d'impression professionnels. Pour cette raison, Canon propose 3 modules de finition évolués pour le CLC3220, offrant une souplesse spectaculaire et une capacité jusqu'à 2000 feuilles pour gérer tous les besoins des applications Client.

#### Module de finition N2 (illustré) (2x 1000 feuilles + brochure)

Avec ses trois bacs pour une meilleure gestion des sorties d'impression, ce module de finition sophistiqué peut réaliser des brochures avec des piqûres à cheval de 60 pages – pliées en V et agrafées au centre. Les documents peuvent également être groupés, assemblés ou agrafés/assemblés (jusqu'à 50 pages par jeu agrafé).



#### Module de finition N1 (2 x 1000 feuilles)

Permet de grouper, assembler etagrafer des documents – avec un agrafage en coin ou double par jeu de 50 pages maximum.



#### Module de finition M1 (1000 feuilles)

Permet de trier ou de grouper des documents de 30 pages maximum par jeu pour les agrafes en coin.



### 4 Socle double cassettes\*

Grâce à sa gestion très souple du papier, le CLC3220 est idéal pour des petits tirages couleur de 500 à 5 000 exemplaires à grande vitesse et de grande qualité. En standard, le système se compose de 2 cassettes de 550 feuilles et d'un plateau d'alimentation manuelle de 100 feuilles. Le socle double cassettes (deux fois 550 feuilles) vient compléter ce dispositif. Tout comme l'alimentation en standard, il est composé de cassettes universelles qui acceptent n'importe quel format papier standard du A6 au A3 par simple ajustement de la réglette de format.

### 5 Magasin papier latéral\*

Pour assurer une productivité d'impression continue, le magasin papier latéral en option permet d'ajouter 2 500 feuilles A4 à la capacité du CLC3220.

Fort d'une capacité maximale de 4 800 feuilles pour une utilisation automatique sur les grands tirages et

de 6 modes d'alimentation de papier gérant différents supports (ex. intercalaires à onglets, couvertures couleur, transparents) au sein d'un même travail, le CLC3220 est un système d'impression idéal pour les professionnels.

### Contrôleurs couleur d'impression réseau\*

Des capacités de mise en réseau et des performances d'impression exceptionnelles deviennent réalité grâce aux deux contrôleurs professionnels en option qui améliorent le contrôle des travaux, et la production des documents de A à Z ainsi que la finition professionnelle en ligne.

### Outils logiciels\*

Les contrôleurs optionnels comprennent plusieurs applications logicielles utiles pour la gestion de la couleur (pour la qualité et la stabilité de l'impression), la compression des couleurs (pour éviter la saturation du réseau avec les fichiers couleur), la supervision et le contrôle des travaux. Canon propose également d'autres applications logicielles qui permettent au CLC3220 d'optimiser les fonctions de gestion des documents.

## Un système couleur à la carte

Canon vous propose un  
système de production  
couleur parfaitement  
adapté à vos besoins.

Le CLC3220 est un système modulaire parfaitement conçu pour s'adapter à vos besoins de production couleur. Avec ses nombreux accessoires, ses modules de finition évolués, ses logiciels intelligents, ce système d'impression robuste convient parfaitement à la gestion sophistiquée des flux de production dans un environnement d'impression couleur à tirage limité. Vous bénéficiez ainsi d'une productivité exceptionnelle, quelle que soit la complexité du travail à réaliser.

<b>Moteur d'impression</b>
<b>Système d'impression</b> : Laser
<b>Ecran</b> : tactile couleur
<b>Préchauffage</b> : < 6 min
<b>Résolution d'impression couleur et Noir et Blanc</b> : 2400 équivalent x 600 dpi
<b>Vitesse d'impression</b> : 32 pages A4 / mm (Couleur et Noir et blanc)
<b>Système de développement</b> : 4 cartouches (CMJN), encre bi-composant
<b>Photoconducteur</b> : Tambour OPC
<b>Système de fixation</b> : Rouleaux chauffants sans huile
<b>Alimentation papier</b> : Standard : 2 cassettes frontales de 550 feuilles (80g/m <sup>2</sup> ) Plateau d'alimentation : 100 feuilles Autres : Magasin papier latéral* 2500 feuilles 80 g/m <sup>2</sup> , Socle double-cassettes* : 2x550 feuilles
<b>Alimentation papier maximum*</b> : 4 800 feuilles
<b>Capacité réceptacle sortie intérieur</b> : 250 feuilles 80g/m <sup>2</sup> face dessous
<b>Capacité réceptacle latéral</b> : 250 feuilles 80g/m <sup>2</sup> face dessus
<b>Capacité réceptacle supérieur latéral H1*</b> : 100 feuilles face dessus
<b>Format papier maximum accepté</b> : A3+ (305 mm x 457 mm ou 320 mm x 450 mm) Cassettes et Recto verso A3, A4, A4R, A5R, 305 mm x 457 mm (12 x 18)
<b>Plateau d'alimentation</b> : A3, A4, A4R, A5R, 305 mm x 457 mm (12 x 18), 320 mm x 450 mm (12,6 x 17,7), cartes postales
<b>Magasin papier latéral</b> : A4
<b>Grammage maximum accepté</b> : 253 g/m <sup>2</sup> • Cassette / socle double-cassettes : 64 à 209 g/m <sup>2</sup> , transparents A4 • Plateau d'alimentation : 64 à 253 g/m <sup>2</sup> , transparents A4, feuilles étiquettes, cartes postales, enveloppes • Magasin papier latéral : papier 64 à 209 g/m <sup>2</sup> , manuel : papier ordinaire : 64 à 253 g/m <sup>2</sup>
<b>Zone d'impression</b> : 305 x 452 mm
<b>Recto verso automatique</b>
<b>Prise en charge MEAP</b> (Multifonctionnel Embedded Application Platform)
<b>Lecteur</b>
<b>Vitre d'exposition</b> : fixe
<b>Traitement de l'image</b> : numérique
<b>Système optique</b> : Objectif + CCD
<b>Résolution</b> : 600 x 600 dpi
<b>Nombre de niveaux de gris</b> : 256
<b>Originaux acceptés</b> : Feuilles, livres, objets en trois dimensions jusqu'à 2 kg
<b>Format maximum des originaux</b> : A3
<b>Fonctions copieur</b>
<b>Disque dur</b> : 40 Go
<b>Mémoire RAM</b> : 1024 Mo
<b>Mode d'impression</b> : Quadrichromie / noir, monochrome
<b>Format maximum des originaux</b> : A3, 297 x 432 mm
<b>Temps sortie 1<sup>ère</sup> copie (A4, 80 g/m<sup>2</sup>)</b> : Quadrichromie 12,8 s, Monochromie 9,5 s
<b>Vitesse d'impression cassette (papier 64 à 105g/m<sup>2</sup>)</b> : A4 : 32 ppm, A3, A4R, A5R : 16 ppm
<b>Vitesse recto verso</b> : 27 ppm en A4
<b>Démarrage automatique</b>

<b>Scan unique / impressions multiples</b>
<b>Scan pendant l'impression (réservation de copie)</b>
<b>Lecture continue</b>
<b>Mélange d'originaux</b>
<b>Prévisualisation de l'image</b>
<b>Multicopie</b> : 1-999
<b>ACS</b> : reconnaissance automatique d'un original N&B ou couleur
<b>Taux de reproduction</b> : 25-400 % par pas de 1%
<b>Reconnaissance automatique taille original</b>
<b>Rotation automatique de l'image</b>
<b>Basculement des cassettes</b>
<b>Réglage de la densité</b>
<b>Sélection de travaux / Mémorisation</b>
<b>Mode Economie d'énergie</b>
<b>Enregistrement d'un code utilisateur confidentiel</b> : 1000
<b>Comptage des impressions et des copies</b>
<b>Menu d'aide utilisateur en ligne</b>

<b>Fonctions spéciales</b>
<b>Mode couverture / intercalaire</b>
<b>Création d'onglets</b>
<b>Mode brochure (Piqûre à cheval uniquement si Finisher N2)</b>
<b>Interfoliage transparents</b>
<b>Sélection de surface, cadrage, masquage</b>
<b>Réglage Type d'image, Suppression du fond, Suppression des bavures</b>
<b>Serveur de documents</b> : 100 boîtes aux lettres confidentielles
<b>Versions connectées</b> : SSO (Single Sign On), SDL (Simple Device Login)

<b>Conditions d'utilisations</b>
<b>Poids (Moteur + lecteur + CRV + socle)</b> : 156,5 kg
<b>Dimensions sans accessoires (l x p x h)</b> : 620 x 740 x 712 mm
<b>Dimensions avec accessoires (l x p x h)</b> : 620 x 786 x 1205 mm
<b>Espace minimum d'installation (l x p) avec option (Finisher N2 et magasin papier)</b> : 3210 mm x 1720 mm
<b>Environnement recommandé en fonctionnement</b>
<b>Température</b> : 7,5 à 32, 5 °C
<b>Humidité</b> : 5 à 90 %
<b>Puissance consommée</b> : Maximum < 1,5 kW, en attente 48 Wh
<b>Niveau sonore</b> : en attente : 50 dB, en impression : 70 dB
<b>Dégagement d'ozone</b> : Maximum < 0,05 ppm, en attente < 0,02 ppm

<b>ColorPASS 3220 (Connexion externe EFI-option)</b>
<b>Vitesse</b> : 32 ppm Noir et Blanc et Couleur
<b>Langage</b> : Adobe PostScript 3, émulation PCL5e
<b>Processeur</b> : Pentium 850 MHz
<b>Mémoire RAM standard</b> : 128 Mo
<b>Disque dur</b> : 20 Go
<b>Interfaces</b> : Ethernet 10/100 base T (Token Ring en option)
<b>Protocoles supportés</b> : AppleTalk, TCP/IP, IPX/SPX, SMB
<b>Services d'impression</b> : LPD, Port 9100, IPP1.1, Pserver, NDS Pserver, PAP
<b>Pilotes d'impression</b> : Pour PCL5e : Win 98/Me, Win NT 4.0, Win 2000, Win XP, Win 2003 Pour PostScript : Win 98/Me, Win NT 4.0 SP6 Win 2000, Win XP, Win 2003, Windows Terminal Server, Mac OS9.1 ou sup, Mac OS X10.2, Unix LPR print
<b>Logiciel Command Workstation, prévisualisation avant impression, fusion</b>

<b>ColorWise pour la gestion des couleurs</b>
<b>Fiery Downloader</b> : téléchargement de fichiers PS, PDF, TIFF, polices de caractères
<b>Fiery Remote Scan</b> : scan vers boîtes aux lettres, vers e-mail, vers FTP, vers file attente
<b>En option</b> : DocBuilder Pro
<b>ColorPASS Z3000 (Connexion externe EFI-option)</b>
<b>Vitesse</b> : 32 ppm Noir et Blanc et Couleur
<b>Langage</b> : Adobe PostScript 3
<b>Processeur</b> : Intel Pentium 2,4 GHz
<b>Mémoire RAM standard</b> : 256 Mo
<b>Disque Dur</b> : 60 Go
<b>Interface</b> : Ethernet 10/10/1000 base T
<b>Protocoles supportés</b> : TCP/IP, IPX/SPX, Apple Talk
<b>Service d'impression</b> : LPD, Pserver, NDS Pserver, PAP, SMB, SNMP, MIB-II, Port9100, IPP, NDPS
<b>Pilotes d'impression</b> : Win 98 / Win Me /Win 2000 Win NT 4.0 SP6a/ Win XP / Windows server 2003 / Mac OS 9.x/Mac OS X. 10.2 ou sup.
<b>Logiciel Command Workstation</b>
<b>Color Wise pour la gestion des couleurs</b>
<b>Fiery Downloader</b> : téléchargement de fichiers PS, PDF, TIFF
<b>Fiery Remote Scan</b> : scan vers boîtes aux lettres, vers e-mail, vers FTP, vers d'attente.
<b>Possibilité branchement Ecran, clavier, souris en option</b>
<b>En option</b> : DocBuilder Pro

<b>Autres options</b>
<b>• Carte Fax Super G3</b>
<b>Modem</b> : 33,6 kbps
<b>Format maxi A3</b>
<b>Mode de compression</b> : JBIG, MMR, MR, MH
<b>Qualité d'envoi</b> : 200x100 dpi, 200x200 dpi, 200x400 dpi, 400x400 dpi
<b>Mémoire</b> : 11,7 Go, capacité 3700 pages
<b>• Kit fonctions envoi</b>
<b>Envoi vers boîtes aux lettres, i-fax, e-mail, serveur de fichiers, et bases de données (iW Document Manager)**</b>
<b>Type de fichiers</b> : TIFF/JPEG, MTIFF/PDF, PDF/PDF, PDF (Haute compression)
<b>Résolution de lecture en standard (ACS ou NB)</b> : 200x200, 300x300, 600x600
<b>Carnet d'adresses</b> : • Numéro abrégé 1 touche : 200 • Total : 1800 (1600 adresses en carnets d'adresses secondaires + 200 numéros 1 touche) • Impression carnet adresses : Oui • Types d'adresse : e-mail, i-fax, groupe, fichier • LDAP : Oui, recherche instantanée d'adresse avec un serveur LDAP
<b>Nombre de destinataires maximum par envoi</b> : 256 (en cas de sélection d'un groupe, une seule adresse est comptée pour le groupe)

<b>• Kit de sécurisation des envois PDF</b> (option du kit fonctions envoi) envoi des fichiers PDF avec mot de passe
<b>• Kit de Sécurité</b> (option pour le copieur)

<b>*Accessoires en option</b> : Chargeur Recto Verso, Réceptacle supérieur, socle, socle double cassettes, magasin papier latéral 2500 feuilles, module de finition : trilagrafage 1 case (M1), trilagrafage 2 cases (N1), trilagrafage 2 cases, piqûre à cheval (N2), carte Token Ring, carte interface USB.
<b>** En option</b>

you can\*  
**Canon**

**Canon France S.A.**

17, Quai du Président Paul Doumer  
92414 Courbevoie Cedex.

R.C.S. Nanterre N° SIRET : 738 205 269 01 395

www.canon.fr

