



Les ColorPASS Z6000, Z7000 et Z7400 sont dotés d'une puissance de traitement et de fonctions de production parfaitement adaptées aux CLC 4000 et CLC 5100.

Ce sont les partenaires idéaux des reprographes, des services de reproduction intégrés aux entreprises, des imprimeurs ou des studios de création à fort volume d'impression.

#### PUISSANCE DE TRAITEMENT

Basés sur une architecture commune, **Intel Pentium IV et Windows XP**, les 3 modèles se distinguent par leurs performances : le ColorPASS Z6000 est destiné à la production simple de documents en réseau uniquement avec le CLC 4000, le ColorPASS Z7000 d'une puissance supérieure est un véritable serveur d'impression apportant des traitements complémentaires (Fusion, modification, imposition...), enfin le ColorPASS Z7400, le plus performant de tous, doté d'un système de **sauvegarde RAID** est la plate-forme idéale pour les documents les plus lourds et les plus complexes y compris le traitement des données variables.



ColorWise :  
une gestion professionnelle de la colorimétrie.

#### PERFORMANCE DE LA CONNEXION RESEAU

NetWise optimise les connexions quel que soit l'environnement réseau. Tous les protocoles standards sont gérés via l'interface **Ethernet haut débit** jusqu'à 1Gigabit. Elle permet la connectivité Web en vue de l'impression via Internet.

NetWise autorise également l'exécution de nombreuses tâches administratives par e-mail, telles que l'envoi de tâches vers différents ColorPASS, leur annulation et l'expédition d'images numérisées vers des postes distants.

#### PRECISION DES COULEURS

ColorWise est un ensemble d'**outils de calibration**, d'intégration et de **gestion de profils ICC** ainsi que de **simulation**. Quels que soient les documents à imprimer et quel que soit le flux de production, ColorWise permet d'optimiser la qualité des couleurs obtenues sur les périphériques de sortie.

#### FONCTIONS ARTS GRAPHIQUES AVANCEES

le **Kit Arts Graphiques** est un ensemble complet d'outils créés spécifiquement pour répondre aux besoins des professionnels des arts graphiques, tels que le **mode séparé** au delà de 4 couleurs, la gestion des **couleurs nommées**, du **mode tramé** ou des formats **TIFF/IT**.

#### PRISE EN CHARGE DE L'IMPRESSION DE DONNÉES VARIABLES

Les serveurs ColorPASS de Canon constituent une plate-forme privilégiée pour l'impression rapide de données variables. Elle prend en charge un éventail de langages VDP, dont Fiery FreeForm, PPML ou des langages propriétaires.

#### IMPRESSION SUR SUPPORTS MIXTES

L'emploi de plusieurs types de **papiers différents** au sein d'une même tâche d'impression est désormais possible. Il vous suffit de spécifier le type de support et la source papier à utiliser pour une page ou une série de pages.

#### IMPOSITION DES DOCUMENTS

Basée sur le format PDF, **DocBuilder Pro** permet de **modifier et d'assembler** des documents avant interprétation, de gérer des pages mixtes. Il propose de nombreux modèles ainsi que la possibilité d'effectuer des **retouches de dernière minute**. En standard avec les ColorPASS Z7000 et Z7400. Cette fonction est disponible en option avec le ColorPASS Z6000.

#### ADMINISTRATION AISEE

Le logiciel **Command WorkStation 4** pour Windows ou pour Macintosh identifie automatiquement les contrôleurs connectés à votre réseau et **centralise la gestion des tâches**. Il permet aisément de relancer les impressions en modifiant les propriétés, de prévisualiser les documents, de les fusionner, d'obtenir un journal des tâches.

#### SIMPLICITE DES UTILITAIRES

Les Fiery **WebTools** vous permettent d'administrer le ColorPASS et d'imprimer des documents en toute simplicité, à partir d'un **navigateur Internet**.

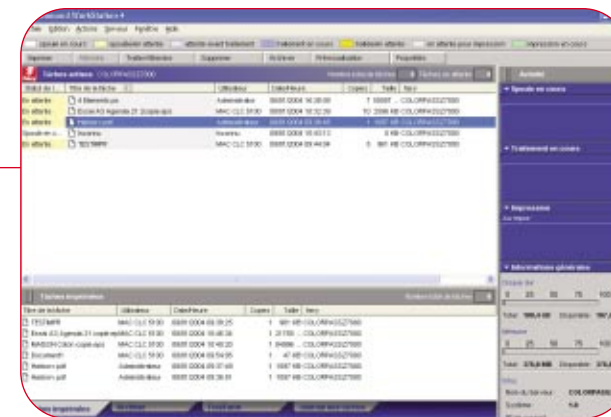
Vous pouvez consulter l'état actuel des tâches et installer facilement des pilotes d'imprimante et des utilitaires depuis les postes de travail.

#### SCAN PROFESSIONNEL

La **numérisation** se fait en recto ou recto verso jusqu'au A3 depuis le ColorPASS ou à distance avec l'utilitaire Fiery Scan. Les documents sont stockés sur le disque dur du ColorPASS. Vous pouvez ensuite les envoyer **via FTP ou e-mail** vers n'importe quelle adresse électronique, les télécharger dans la queue Attente du contrôleur pour une fusion avec d'autres documents. Vous pouvez également les récupérer au moyen du navigateur Internet ou dans votre application via le **module TWAIN**.

#### COMPATIBILITE AVEC LA SOLUTION VELOCITY

Solution **de gestion de flux de production** souple, et évolutive, Velocity permet d'administrer plusieurs moteurs d'impression et répartir les tâches parmi eux ou séparer les pages noir et blanc des pages couleur d'un même document.

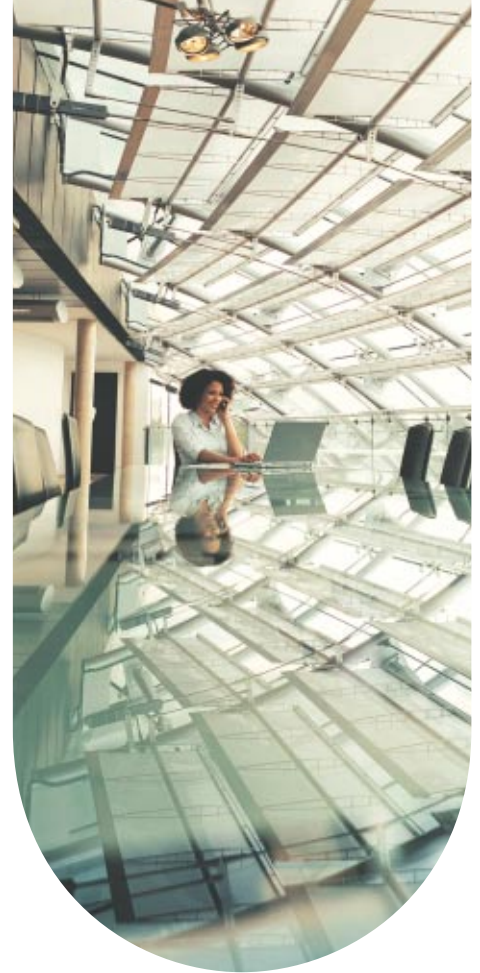


Command Workstation :  
une administration centralisée des travaux et du système d'impression.



### Points forts

- **Puissance de traitement : Mono ou Bi-Pentium IV de 2 à 2.8 GHz**
- **Qualité Art Graphique : ColorWise 3 et Kit Art Graphique**
- **Traitement PostScript 3**
- **Impression PDF 1.4**
- **Intégration réseau : Ethernet 10/100/1000 Base T**
- **Administration simple : Command Workstation PC et Mac**
- **Contrôle à distance : Web Tools et EFI Job Monitor**
- **Impression sur supports mixtes pour un même document**
- **Gestion du mode brochure avec couverture**
- **Logiciel d'imposition et de modification : DocBuilder Pro**
- **Edition et modification du document : PitStop**
- **Scan Push A3 Recto/verso**



## Caractéristiques techniques

### ColorPASS Z6000

#### Système de connexion pour CLC4000

- Processeur Intel Pentium IV, cadencé à 2,0 GHz
- Mémoire RAM de 512 Mo (PC133)
- Disque dur de 60 Go
- Bus système 400 MHz
- En option : écran LCD 15", clavier, souris

### ColorPASS Z7000

#### Système de connexion pour CLC4000 et CLC5100

- Processeur Intel Pentium IV cadencé à 2,4 GHz
- Mémoire RAM de 512 Mo (PC133)
- Disque dur de 120 Go
- Bus système 533 MHz
- Ecran LCD 15", clavier, souris

### ColorPASS Z7400

#### Système de connexion pour CLC4000 et CLC5100

- Bi-processeur Intel Xeon cadencé à 2,8 GHz
- Mémoire DDR en double canal de 1 Go
- Deux disques durs ATA de 160 Go avec répartition des données Raid 0
- Bus système 533 MHz
- 5 bus parallèles
- 2 bus PCI-X 133/100/66 MHz
- 2 bus PCI-X 66/33 MHz
- 1 bus PCI 33 MHz
- Lecteur Zip interne (250 Mo)
- Ecran LCD 17", clavier, souris

#### Caractéristiques communes :

- Système d'exploitation : windows XP

#### Matériel

- Lecteur DVD-ROM
- Cache de niveau 2 de 512 Ko

#### Impression

- Compression ECT
- Traitement pendant l'impression
- Impression continue
- Assemblage électronique
- Impression en ordre inverse
- Prévisualisation sous forme de vignettes ou en plein écran
- Fusion/édition de documents
- Insertion d'intercalaires

- Impression sur supports mixtes
- Impression recto verso
- Tri
- Agrafage
- Mode brochure

#### Connectivité réseau : NetWise 3

- Pilote d'impression pour Windows 95/98/Me/2000/XP et de Mac OS X et 9
- Reconnaissance automatique des protocoles : EtherTalk, TCP/IP, Novell IPX
- Sélection automatique des ports
- RJ45 intégré pour Ethernet 10/100/1000 Base-T
- Impression poste à poste Windows
- Configuration automatique des adresses IP
- Prise en charge du protocole IPP
- Prise en charge du port 9100
- Compatibilité avec Netware 6 (NDPS, PnP, Gateway)

#### Compatibilité Mac

- Pilote d'impression Mac OS 9 et X
- Numérisation et téléchargement pour Mac OS9

#### Gestions des Couleur : ColorWise 3

- Calibrage via vitre d'exposition avec AutoCal 2, ColorCal, ou par densitomètre
- Color Editor - personnalisation des courbes
- Profile Manager - gestion des profils ICC
- Color Setup - réglage des paramètres couleurs par défaut
- AutoGray
- Calibrage post-RIP
- Commandes RVB, PANTONE et CMJN indépendantes
- Prise en charge des profils ICC
- Conversion des fichiers RVB de niveau 1 en niveau 2
- Séparation RVB
- Simulation rapide du moteur d'impression
- Simulation complète du moteur d'impression
- Gestion des tons directs PANTONE
- Surimpression automatique du noir
- Texte et images en noir 100 %
- Nuanciers et pages de référence couleur
- Contrôle du traitement achromatique (GCR)
- Dictionnaires de rendu des couleurs (CRD)
- Photo
- Présentation
- Colorimétrie absolue
- Colorimétrie relative

#### Gestion des flux de Production

- Command WorkStation 4
- Fiery FreeForm pour la gestion des fonds de page
- Prise en charge du langage PPML
- Sélection de PowerForm à partir du pilote
- Gestionnaire de ressources de données variables
- Archivage -ColorPASS (disque dur interne/réseau)
- Équilibrage de la charge
- Fiery WebTools pour administrer via navigateur web
- Fiery Spooler pour gérer les files d'impression
- Fiery Downloader pour télécharger fichiers et polices
- Fiery Scan pour numériser les documents
  - Numérisation vers une boîte
  - Numérisation de pages multiples via le chargeur automatique de documents
  - Numérisation vers la queue Attente
  - Numérisation vers une adresse e-mail
- Journal des tâches
- Fiery Driver 2, interfaces conviviales des pilotes d'impression
- Groupes d'impression
- Alignement du bac
- Formats de page personnalisés
- Prise en charge du mode TagBit
- Compatibilité avec les solutions Velocity

#### Langages et Polices de Caractères

- Adobe PostScript 3, PDF 1.4, TIFF
- PPML, VPS (formats de données variables)
- 136 polices standard

#### Utilitaires en standard sur les ColorPASS Z7000 / Z7400, en option sur les Z6000

- DocBuilder Pro avec PitStop pour éditer et modifier les documents
- Kit Art Graphique : mode séparé au-delà de 4 couleurs, tramé, couleurs nommées, TIFF/IT

#### Alimentation et consommation électrique

- Commutation automatique 90-135/180-265 Vca
- 50-60 Hz pour une utilisation universelle

#### Dimensions HxLxP

- ColorPASS Z6000/Z7000 : 508 mm x 243 mm x 518 mm
- ColorPASS Z7400 : 602 mm x 305 mm x 736 mm

#### Services associés

- Mise en configuration
- Canon Service Pass

you can<sup>\*</sup>  
**Canon**

**ColorPASS Z6000**  
**ColorPASS Z7000**  
**ColorPASS Z7400**

systèmes de connexion couleur

*La puissance de traitement  
au service de la production couleur !*



you can<sup>\*</sup>  
**Canon**

**Canon France S.A.**

17, Quai du Président Paul Doumer  
92414 Courbevoie Cedex.

R.C.S. Nanterre N° SIRET : 738 205 269 01 395

www.canon.fr

Canon France S.A



Fondateur associé



RF PUBLICITÉ DMP00P-03/04 - Document non contractuel, susceptible de modification, sans préavis. Toutes les marques citées sont des marques déposées.

\* Bien sûr, vous pouvez

\* Bien sûr, vous pouvez